



Protocolo en caso de activación de botones de auxilio en sanitarios de mujeres y neutros¹

Como parte de las medidas para prevenir y atender situaciones de riesgo o emergencia, se han instalado botones de auxilio en sanitarios de mujeres y neutros.

¿Cuándo activar el Botón de Auxilio?

- En caso de urgencia médica
- En situaciones de actos de violencia, hostigamiento y/o acoso
- En cualquier otra situación que sientas vulnerada tu seguridad

¿Cómo funciona?

Al presionar el botón, este emite un sonido diferente a los demás equipos de alertamiento que se encuentran instalados en la Facultad, además de una alarma visual (estrobo) al exterior del núcleo sanitario.

Al escuchar la alarma del botón de auxilio:

1. Personal de vigilancia, integrantes de la Comisión Local de Seguridad y/o funcionariado de las divisiones académicas acudirán al núcleo sanitario de manera inmediata, se presentarán y brindarán apoyo a quien haya activado el Botón de Auxilio.

Una vez identificada la emergencia

- a) Si se trata de una **urgencia médica**:

¹ El presente *Protocolo* fue elaborado para las instalaciones de la Facultad de Ingeniería. El contenido es revisado y actualizado anualmente por la Comisión Local de Seguridad y el Departamento de Protección Civil de la Facultad de Ingeniería.



- I. Si la persona necesita asistencia médica, se activará el *Protocolo en caso de urgencia médica* de la Facultad de Ingeniería. Se llamará a la Central de Atención de Emergencias **55 5616 0523** para solicitar apoyo.

- b) Si es un **caso de violencia de género**:
 - I. Se notificará a la Oficina Jurídica de la Facultad de Ingeniería y a la Defensoría de los Derechos Universitarios, Igualdad y Atención de la Violencia de Género, para la atención correspondiente mediante la activación del *Protocolo para la atención integral de casos de violencia por razones de género en la Universidad Nacional Autónoma de México*.

 - II. Si la persona agresora es **detenida en flagrancia**:

Se solicitará apoyo de vigilancia UNAM y personal de la Oficina Jurídica de la Facultad de Ingeniería para proceder a levantar el Acta de Hechos.

2. La alarma del Botón de Auxilio será desactivada por personal de vigilancia o brigadistas una vez que se llegue al lugar.

IMPORTANTE: todavía no se cuenta con botones de auxilio en todos los núcleos sanitarios de mujeres y no se han colocado al interior de sanitarios de hombres. Te recomendamos descargar la aplicación **SOS UNAM** que funciona como un botón de emergencia en tu celular, para solicitar apoyo de personal de emergencias en caso necesario.

Actualización: agosto 2023.

**COMISIÓN LOCAL DE SEGURIDAD
CIUDAD UNIVERSITARIA, CIUDAD DE MÉXICO.**

DIRECTORIO DE EMERGENCIAS



55 5616 05 23 55 desde cualquier ext. UNAM



Solo descuelga Teléfono amarillo de emergencias



55 5622 6552 Protección Civil



55 5622 0202 Urgencias médicas C.U.



55 4161 6048

Defensoría de los Derechos Universitarios,
Igualdad y Atención de la Violencia de Género



55 5622 0899
55 4339 0603

Oficina Jurídica FI



55 3807 5368

Comisión Local de Seguridad



55 5025 0855

Apoyo Psicológico a Distancia.
Facultad de Psicología UNAM.





Directorio para solicitar atención con motivo de **violencia de género**



**Defensoría de los
Derechos Universitarios**
Igualdad y Atención de
la Violencia de Género

55 4161 6048

marcar 2 para Género

genero@defensoria.unam.mx

Lunes a viernes

8:00 a 20:30 horas

PERSONAS ORIENTADORAS COMUNITARIAS

María Elena

maria.cano@ingenieria.unam.edu

Ana Beatriz

acarrera@ingenieria.unam.edu

Arely

arely.hernandez@ingenieria.unam.edu

Adriana Yolochochil

yolochochil.jimenez@ingenieria.unam.edu

María Jaquelina

jaqui.lopez963@gmail.com

Ana Lilia

ana.salas@ingenieria.unam.edu

Oficina Jurídica de la Facultad de Ingeniería

Oficina: 55 5622 0899

Celular: 55 4339 0603

oficina_juridica_fing@comunidad.unam.mx



"Por una cultura de prevención y seguridad en la Facultad de Ingeniería"



Botones de auxilio al interior de sanitarios

Conjunto Norte Edificio A - Sótano

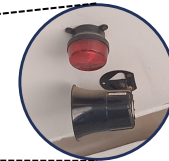
Simbología



Ruta de acceso a sanitario

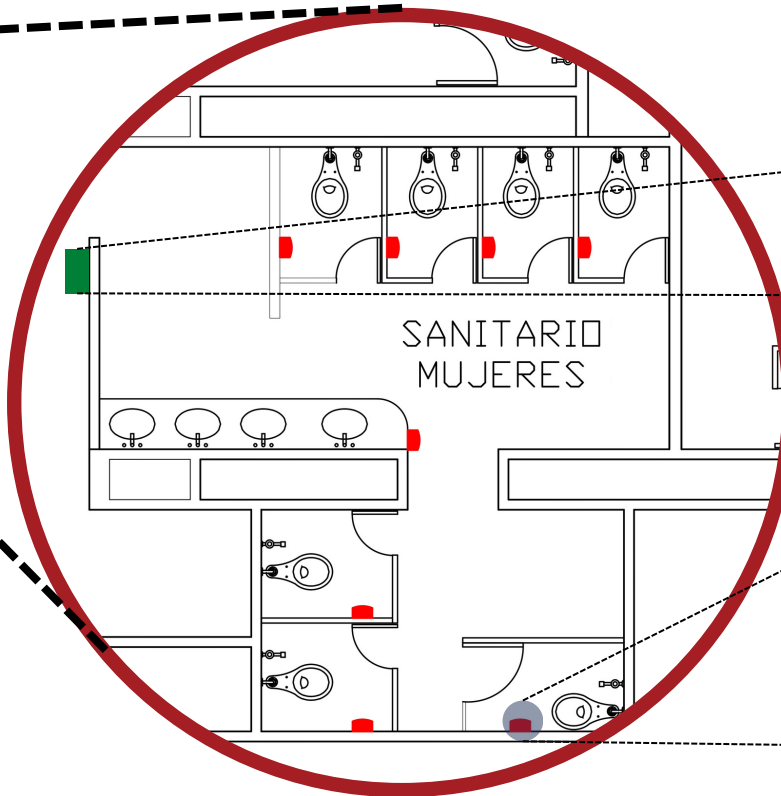
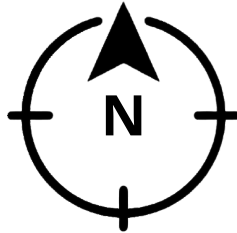
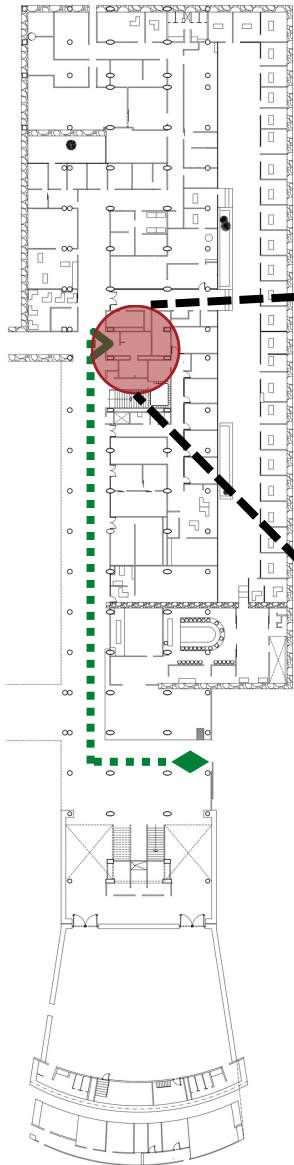


Sanitario de mujeres



Estrobo

Botón de auxilio



Conoce el Protocolo en caso
de activación de botones de auxilio



“Por una cultura de prevención y seguridad en la Facultad de Ingeniería”



Botones de auxilio al interior de sanitarios

Conjunto Norte Edificio A - Primer piso

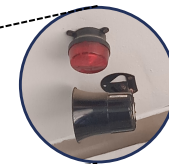
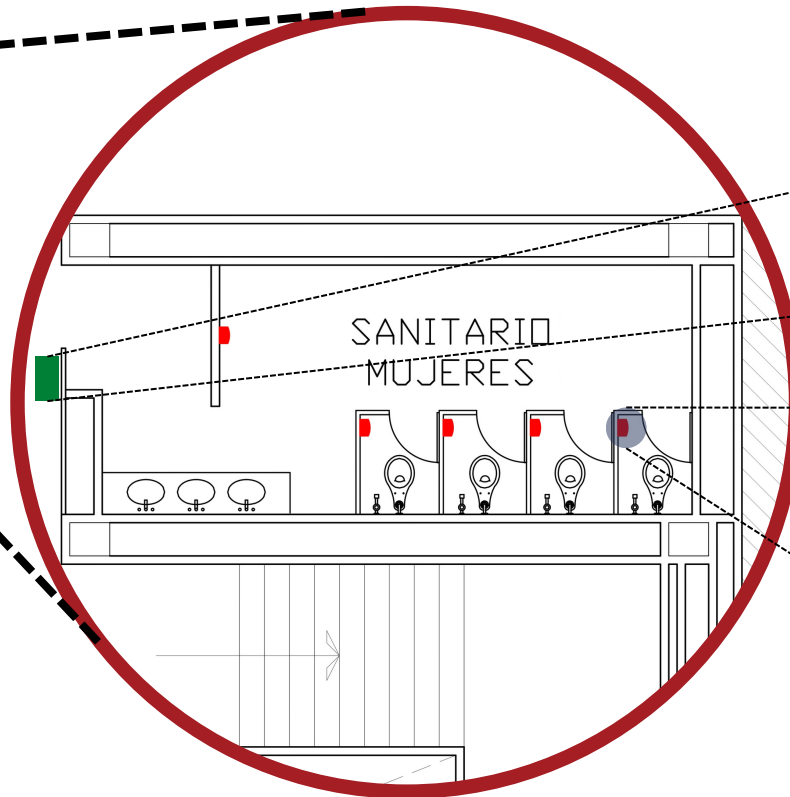
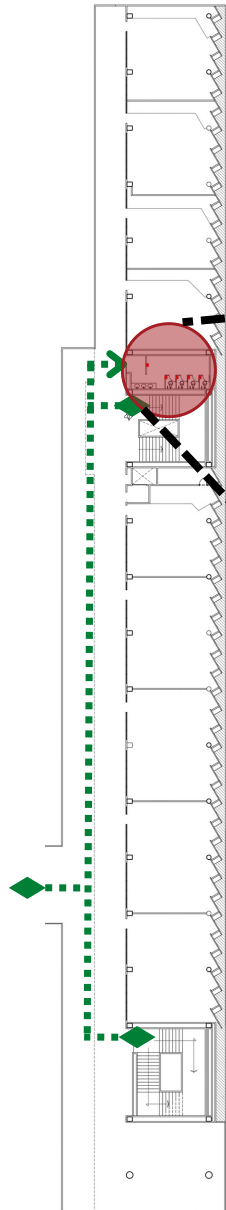
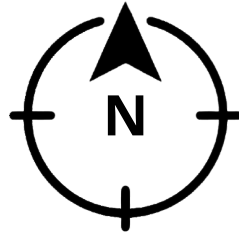
Simbología



Ruta de acceso a sanitario



Sanitario de mujeres



Estrobo

Botón de auxilio

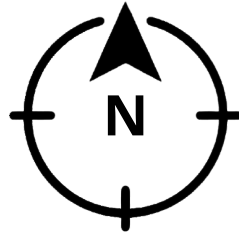


Conoce el Protocolo en caso de activación de botones de auxilio

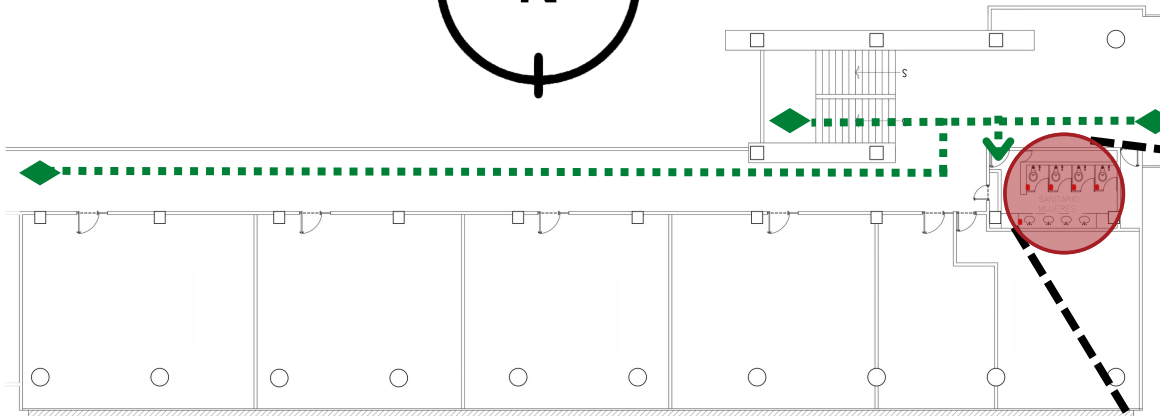




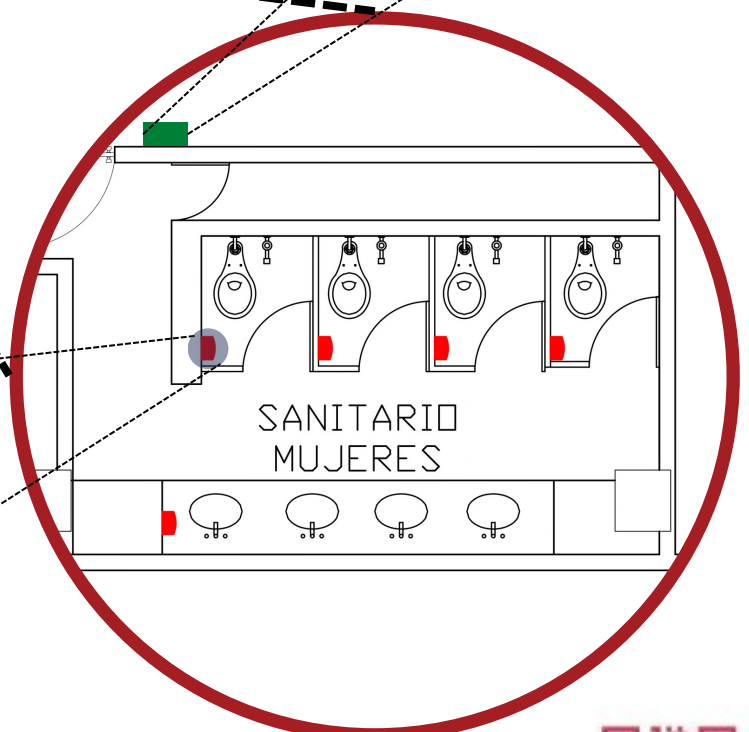
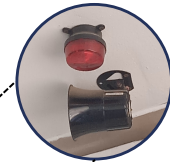
Botones de auxilio al interior de sanitarios



Conjunto Norte Edificio B - Primer piso



Estrobo



Botón de auxilio



Simbología



Ruta de acceso a sanitario



Sanitario de mujeres

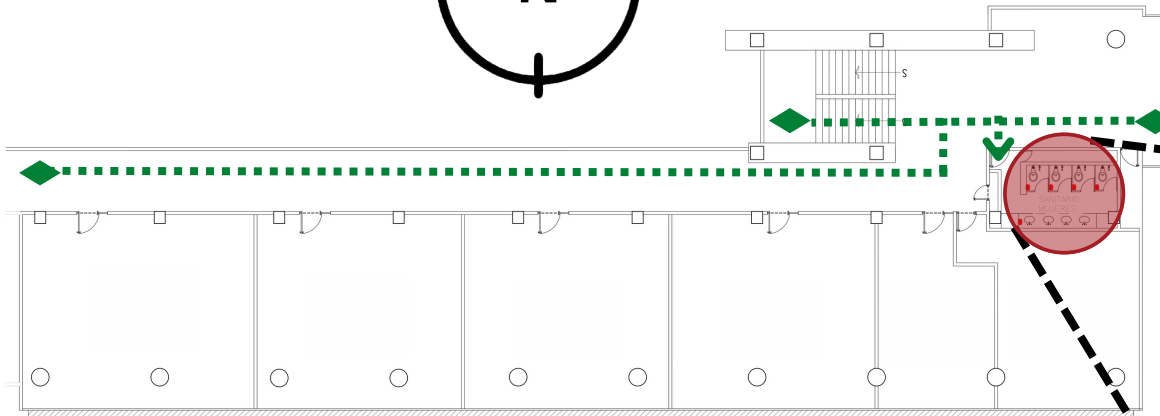
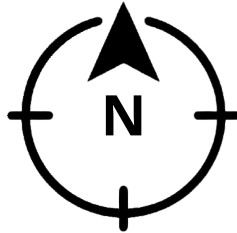
Conoce el Protocolo en caso de activación de botones de auxilio



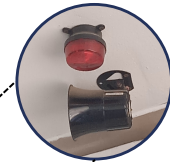


Botones de auxilio al interior de sanitarios

Conjunto Norte Edificio B - Tercer piso



Estrobo



Simbología

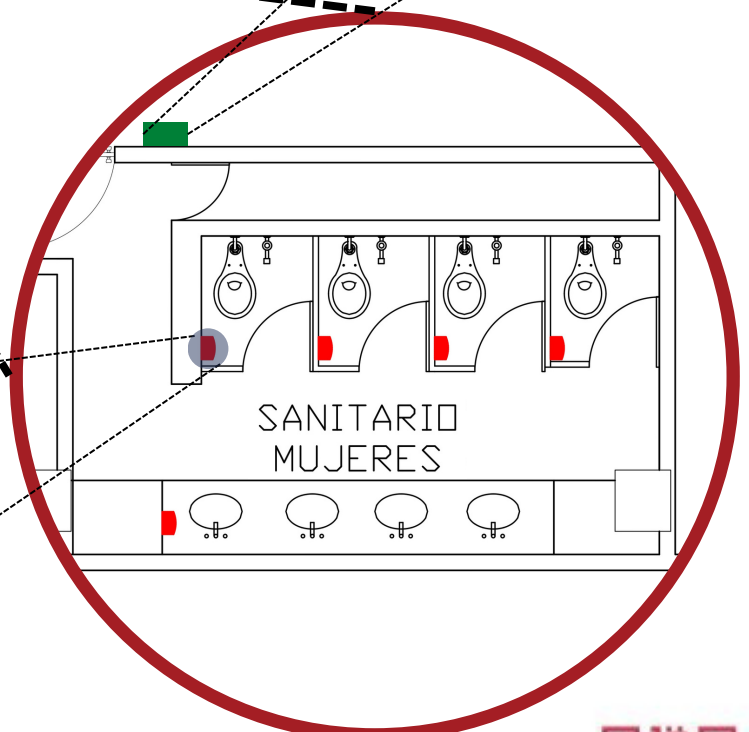


Ruta de acceso a sanitario



Sanitario de mujeres

Botón de auxilio



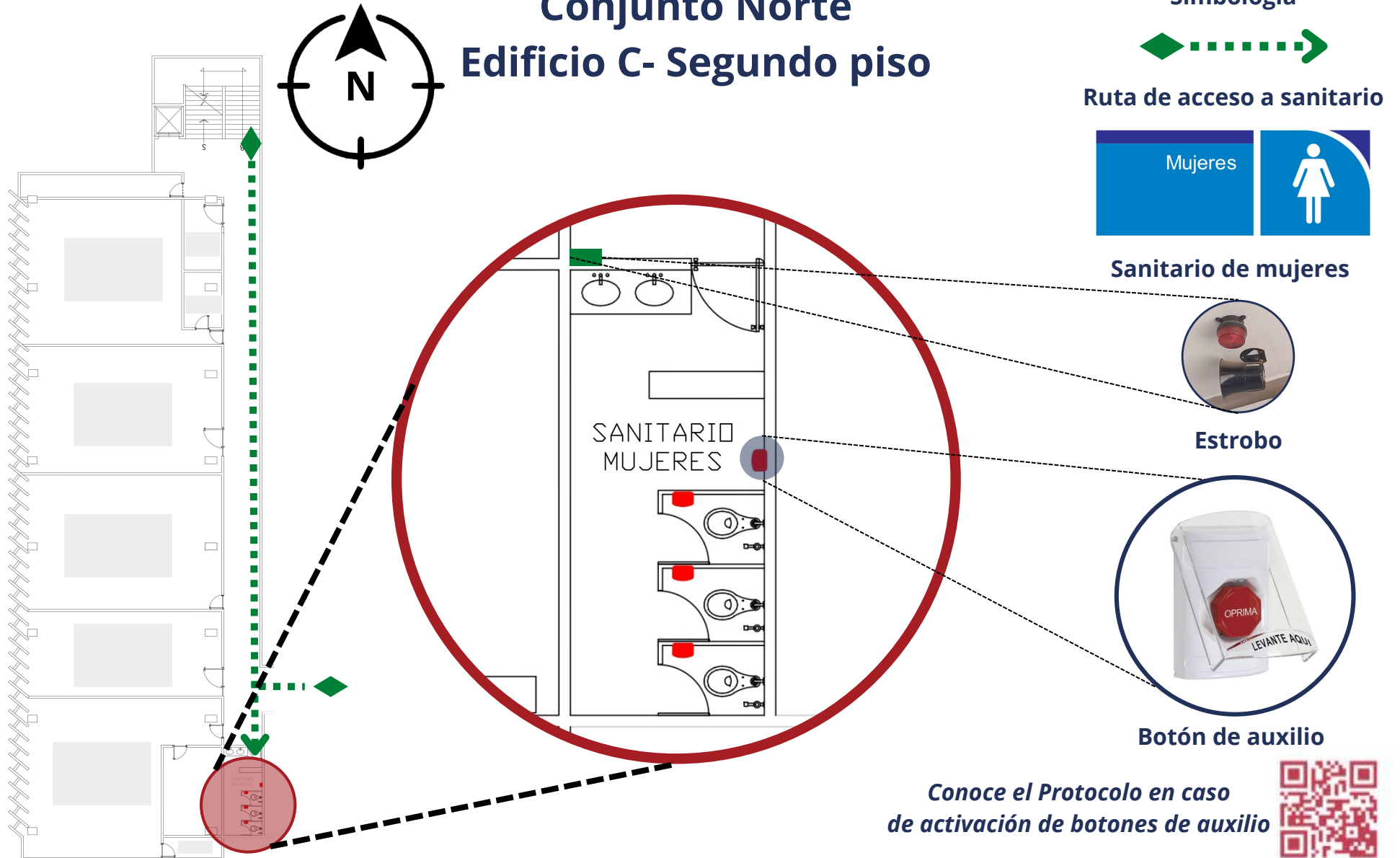
Conoce el Protocolo en caso de activación de botones de auxilio





Botones de auxilio al interior de sanitarios

Conjunto Norte Edificio C- Segundo piso

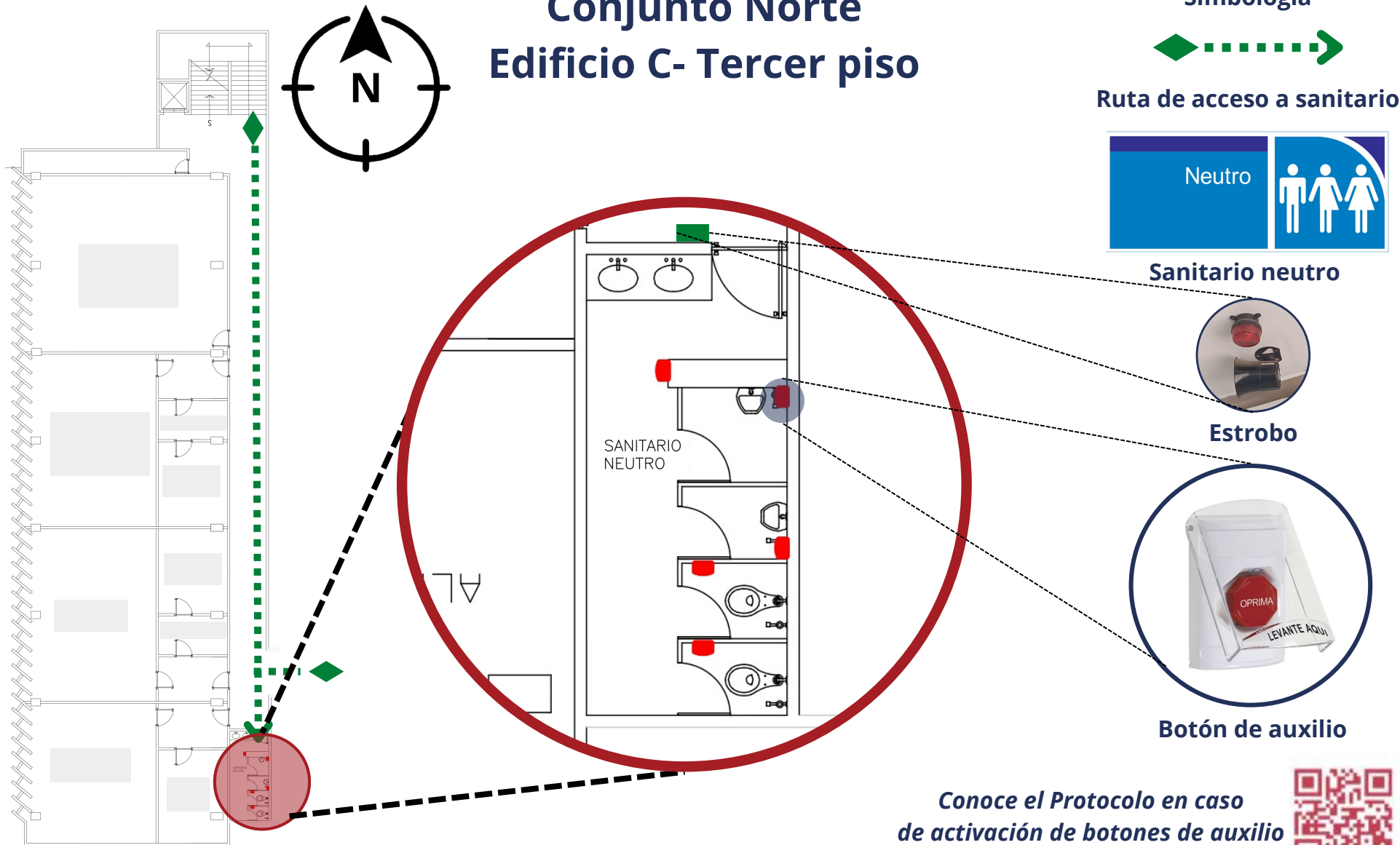


“Por una cultura de prevención y seguridad en la Facultad de Ingeniería”



Botones de auxilio al interior de sanitarios

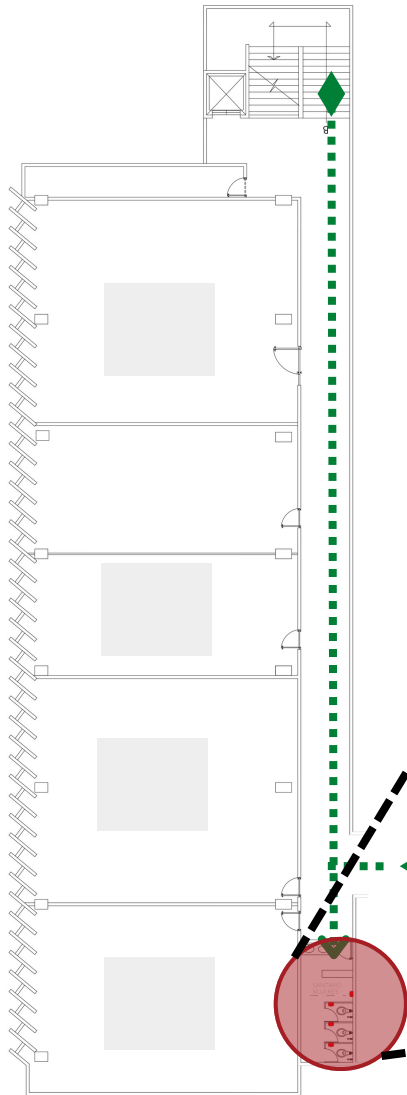
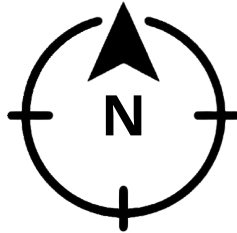
Conjunto Norte Edificio C- Tercer piso





Botones de auxilio al interior de sanitarios

Conjunto Norte Edificio C- Cuarto piso



Simbología



Ruta de acceso a sanitario



Sanitario de mujeres



Estrobo



Botón de auxilio

Conoce el Protocolo en caso de activación de botones de auxilio

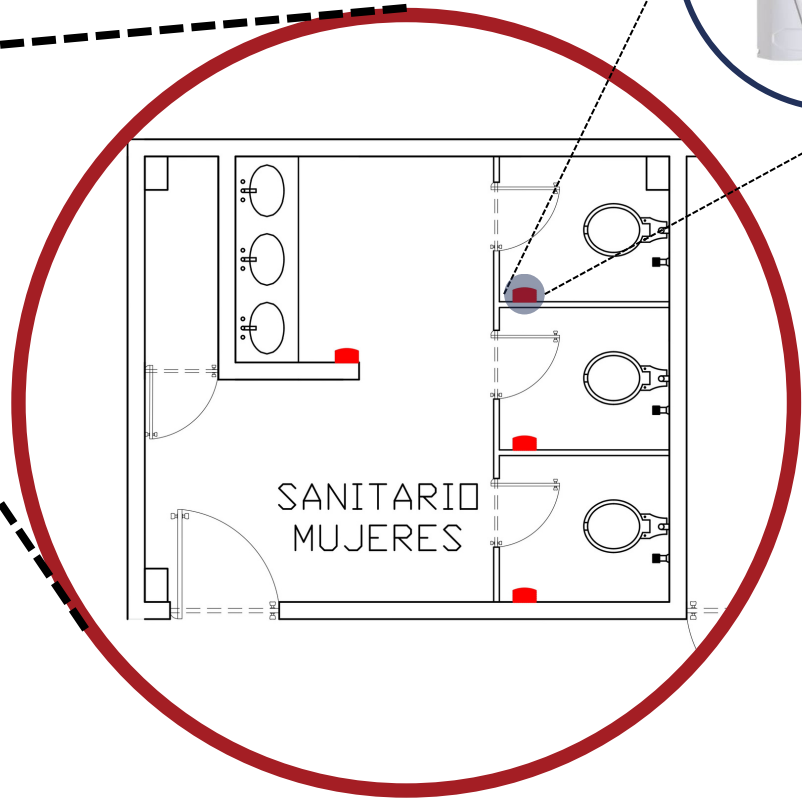
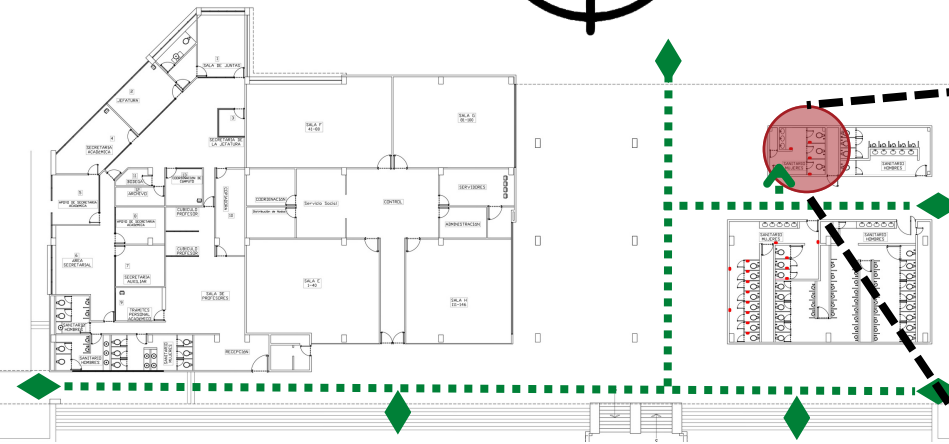
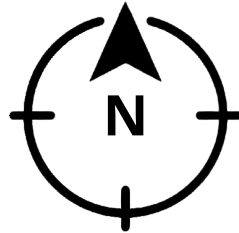




Botones de auxilio al interior de sanitarios

Conjunto Sur Edificio I- Planta baja

Botón de auxilio



Simbología



Ruta de acceso a sanitario



Sanitario de mujeres

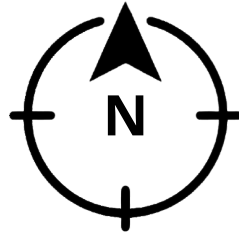
Conoce el Protocolo en caso de activación de botones de auxilio





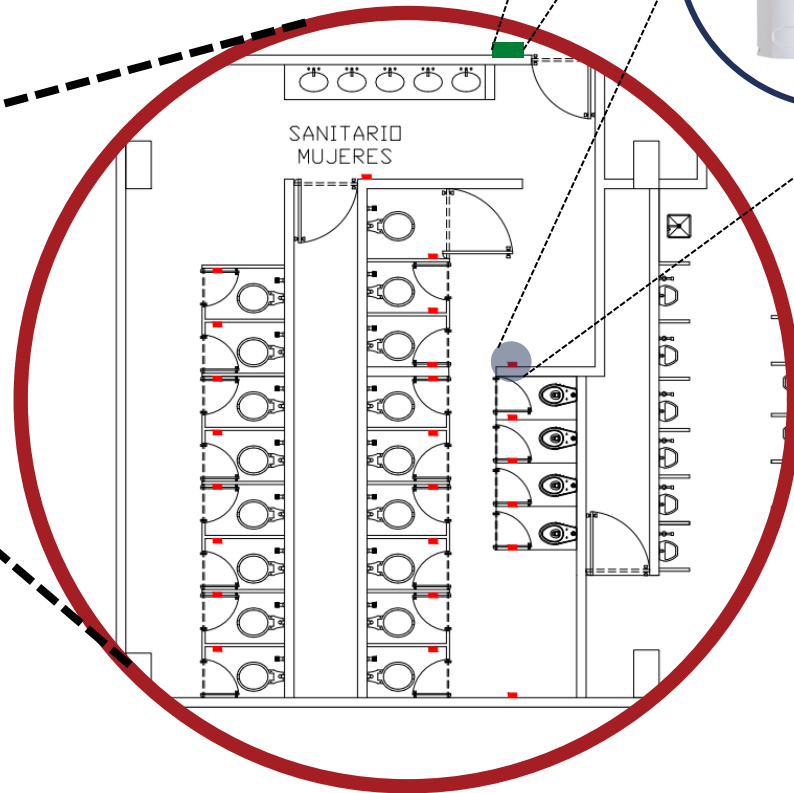
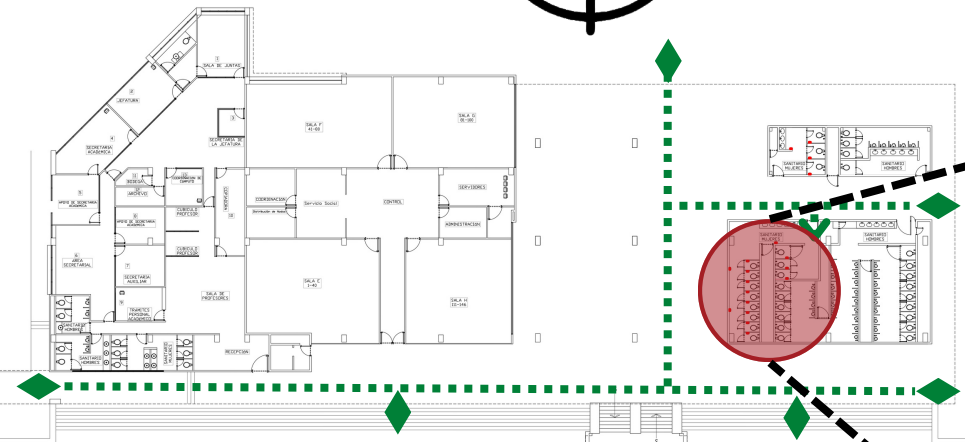
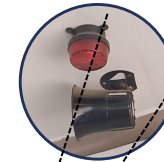
Botones de auxilio al interior de sanitarios

Conjunto Sur Edificio I- Planta baja



Estrobo

Botón de auxilio



Simbología



Ruta de acceso a sanitario



Sanitario de mujeres

Conoce el Protocolo en caso de activación de botones de auxilio





Botones de auxilio al interior de sanitarios

Conjunto Sur Edificio J - entrepiso planta baja

Simbología



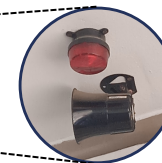
Ruta de acceso a sanitario



Sanitario de mujeres

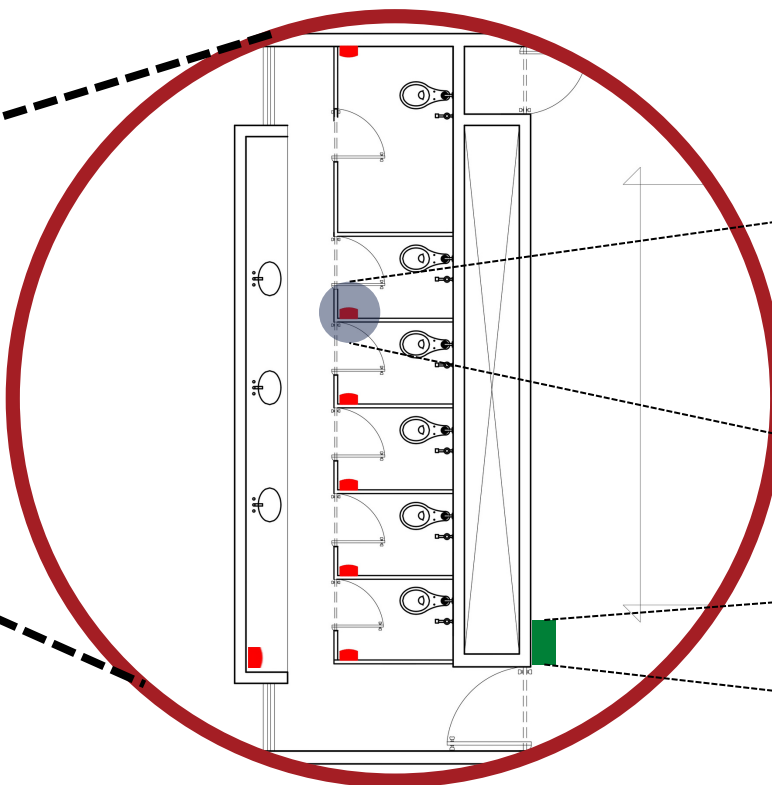
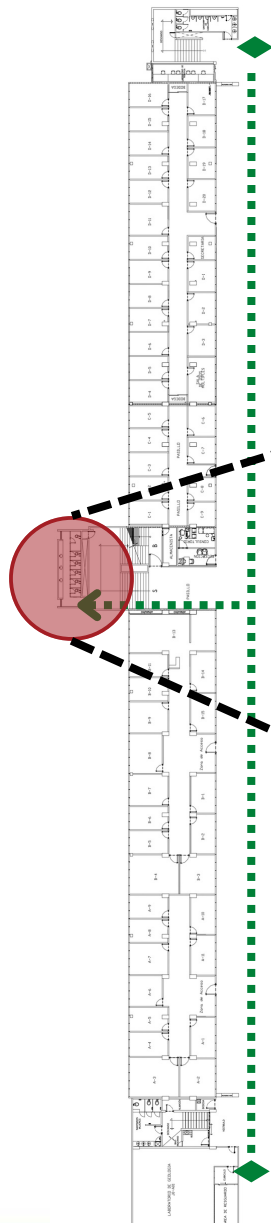
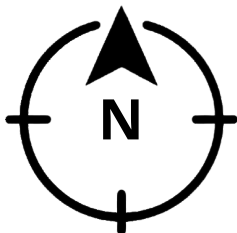


Botón de auxilio



Estrobo

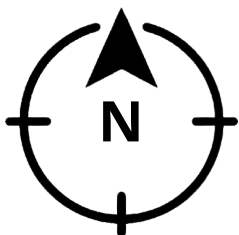
Conoce el Protocolo en caso de activación de botones de auxilio





Botones de auxilio al interior de sanitarios

Conjunto Sur Edificio J - entrepiso primer piso



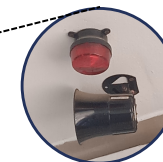
Simbología



Ruta de acceso a sanitario



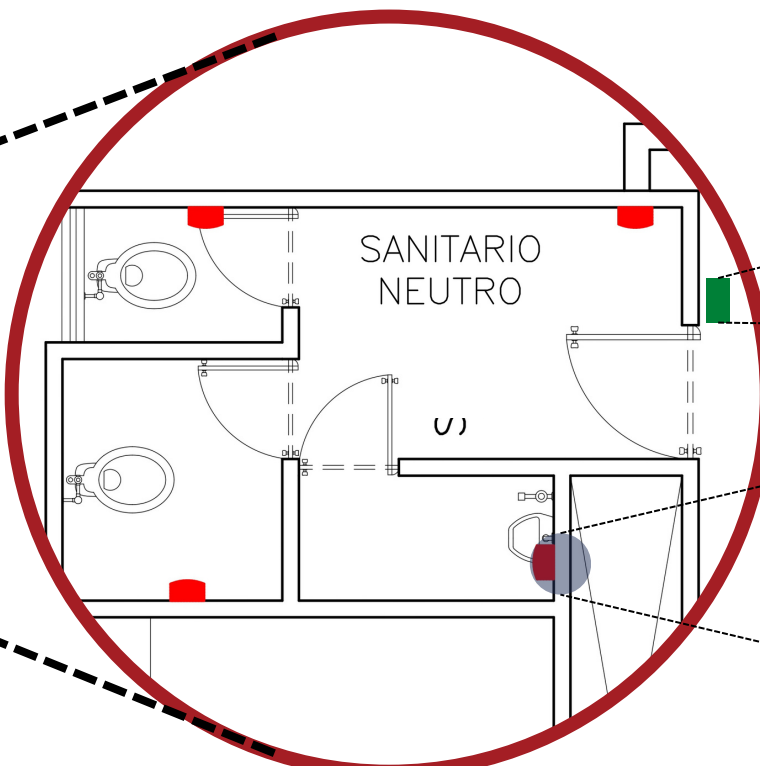
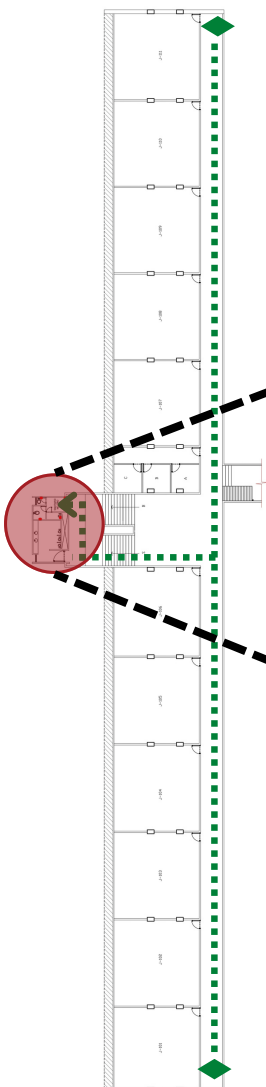
Sanitario neutro



Estrobo



Botón de auxilio



Conoce el Protocolo en caso de activación de botones de auxilio





Botones de auxilio al interior de sanitarios

Conjunto Sur Edificio J Sur - entrepiso planta baja

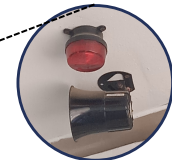
Simbología



Ruta de acceso a sanitario



Sanitario de mujeres

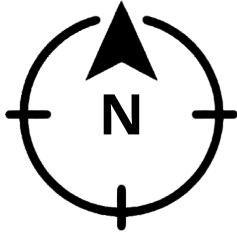
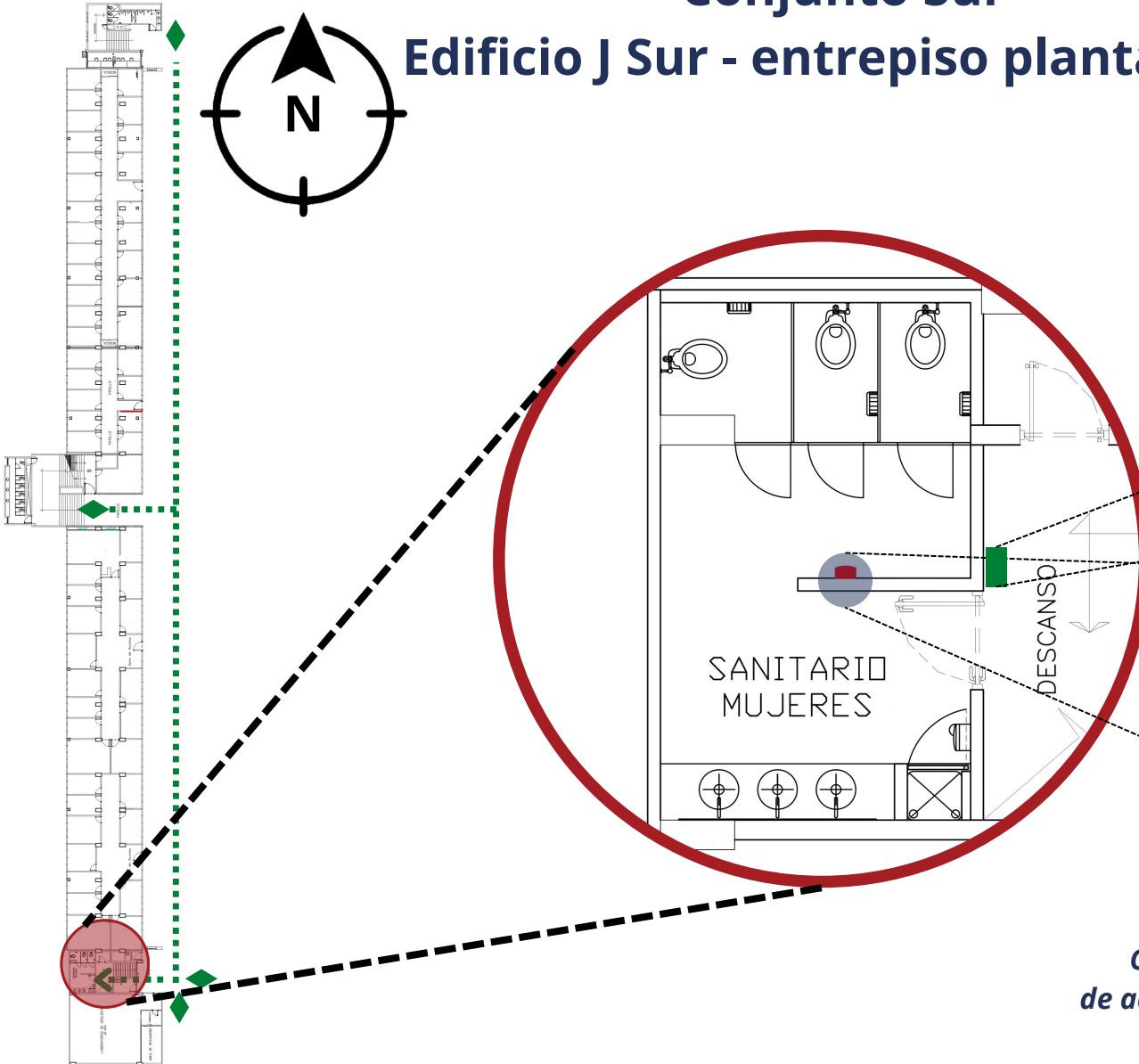


Estrobo



Botón de auxilio

Conoce el Protocolo en caso de activación de botones de auxilio





Botones de auxilio al interior de sanitarios

Conjunto Sur

Edificio J Sur - entrepiso Segundo Nivel

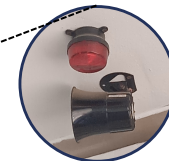
Simbología



Ruta de acceso a sanitario



Sanitario de mujeres

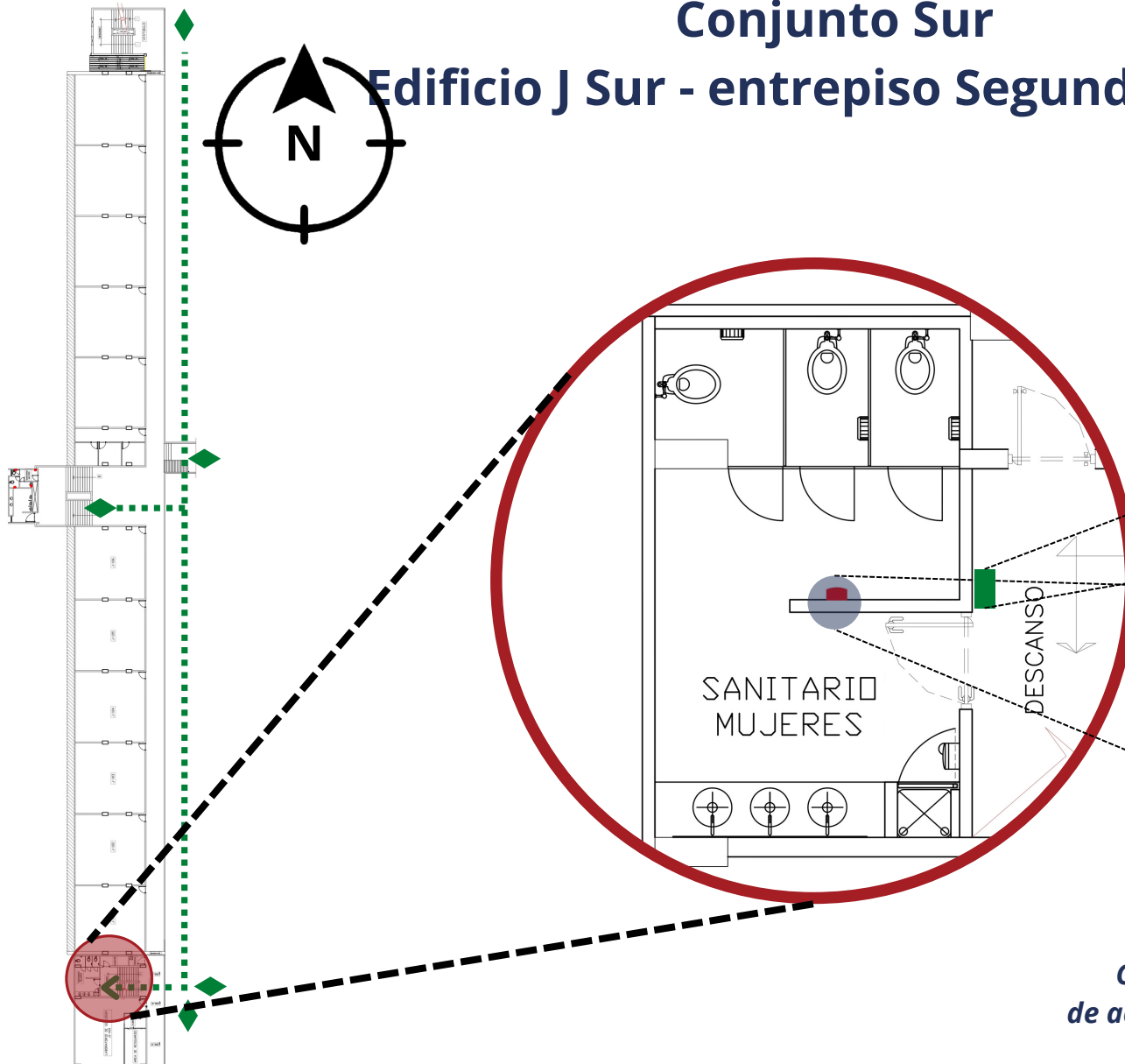


Estrobo



Botón de auxilio

Conoce el Protocolo en caso de activación de botones de auxilio





Botones de auxilio al interior de sanitarios

Conjunto Sur Edificio P - entepiso planta baja

Simbología

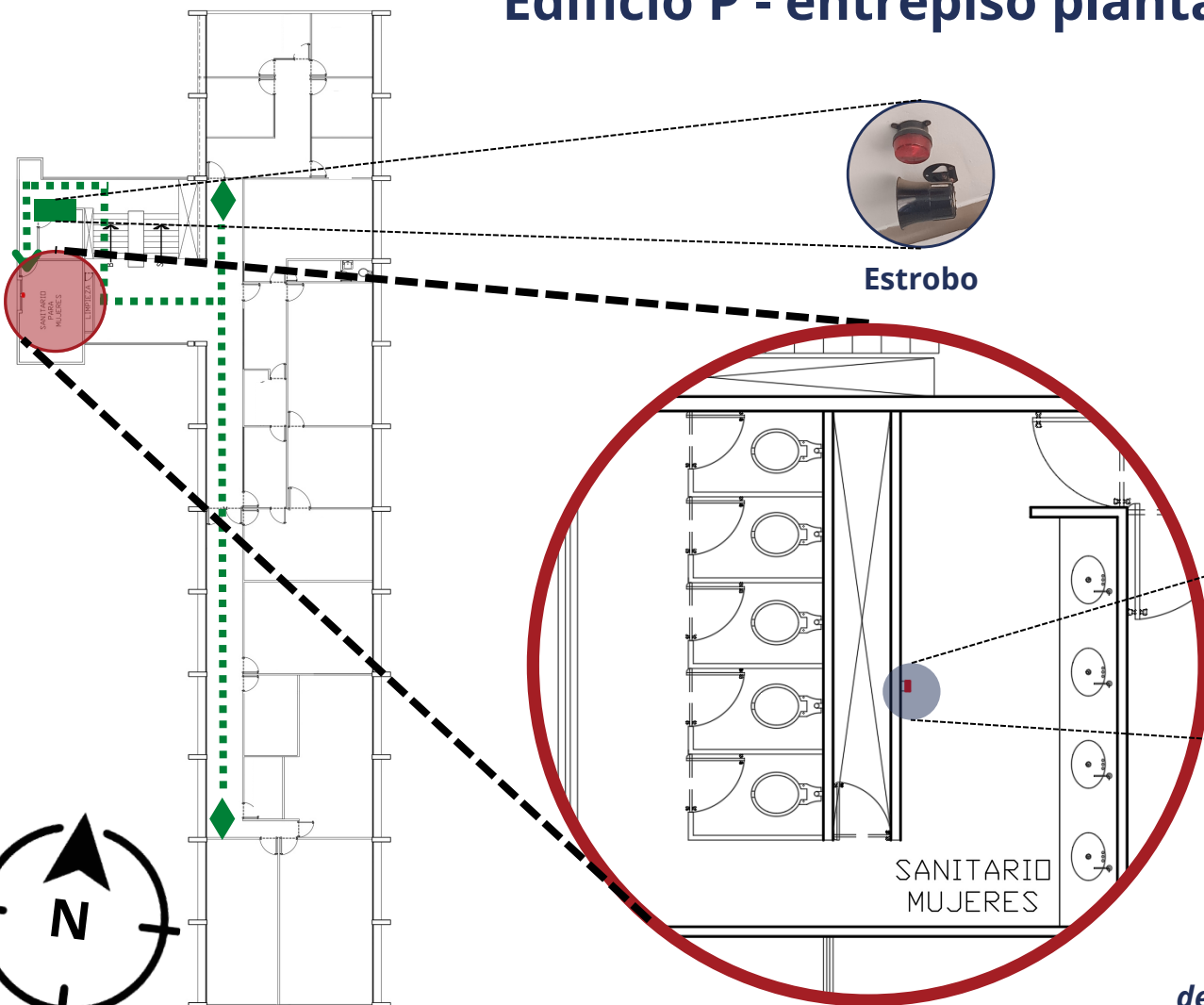


Ruta de acceso a sanitario



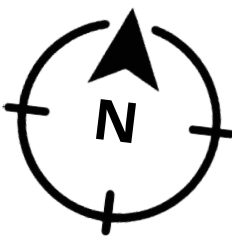
Sanitario de mujeres

Botón de auxilio



Estrobo

SANITARIO MUJERES



Conoce el Protocolo en caso de activación de botones de auxilio





Botones de auxilio al interior de sanitarios

Conjunto Sur Edificio P - Entrepiso primer piso

Simbología

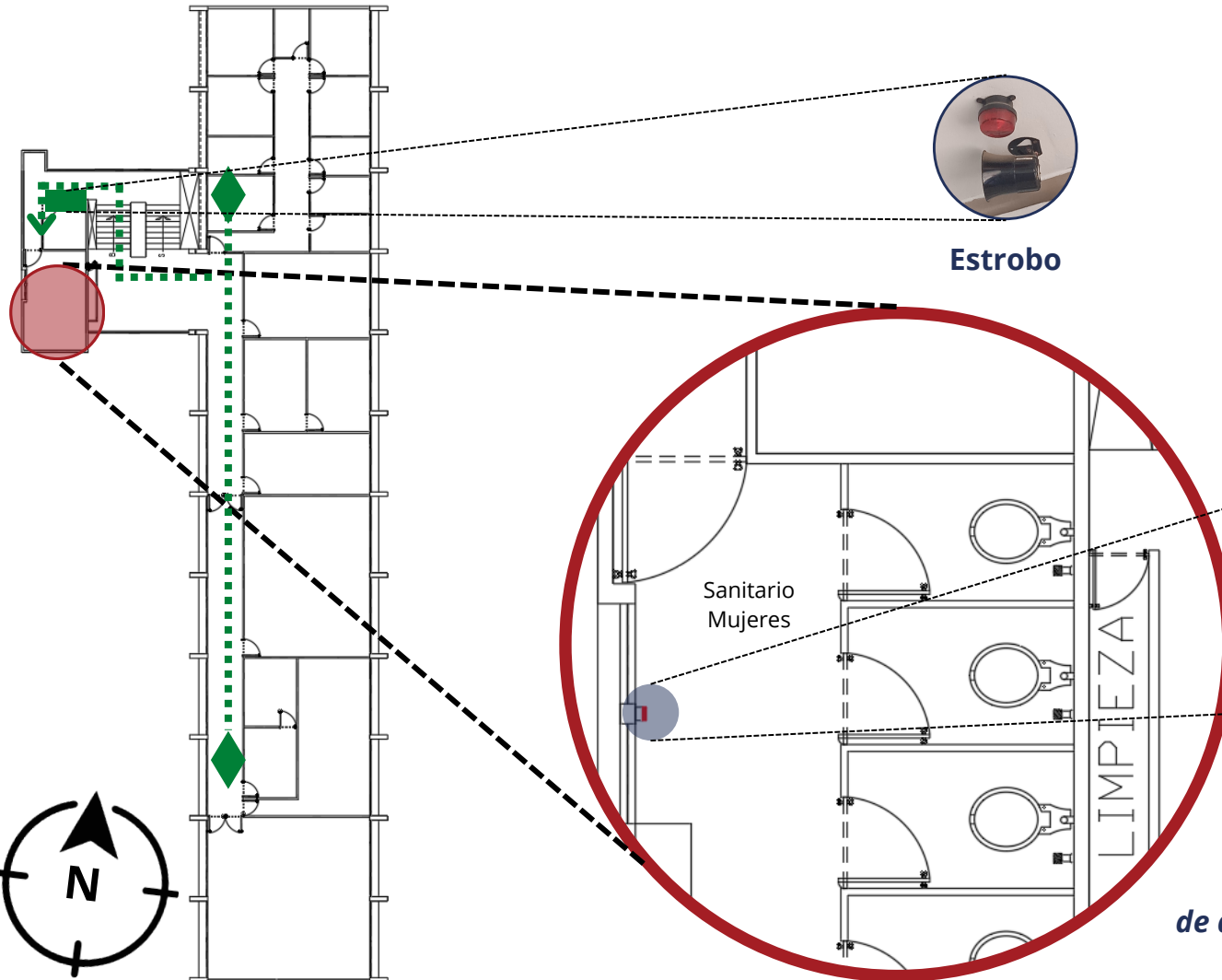


Ruta de acceso a sanitario

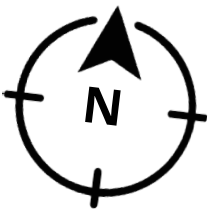


Sanitario de mujeres

Botón de auxilio



Estrobo



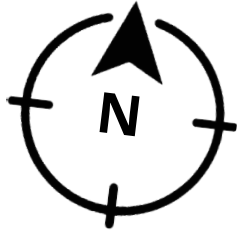
Conoce el Protocolo en caso de activación de botones de auxilio





Botones de auxilio al interior de sanitarios

Conjunto Sur Edificio Q - Planta Baja



Simbología



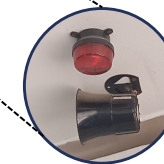
Ruta de acceso a sanitario



Sanitario de mujeres



Botón de auxilio



Estrobo

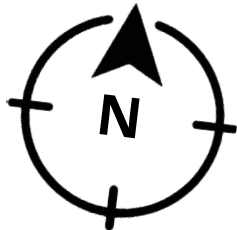
Conoce el Protocolo en caso de activación de botones de auxilio





Botones de auxilio al interior de sanitarios

Conjunto Sur Edificio Q - Primer piso



Simbología



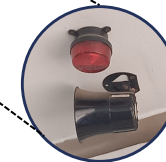
Ruta de acceso a sanitario



Sanitario de mujeres

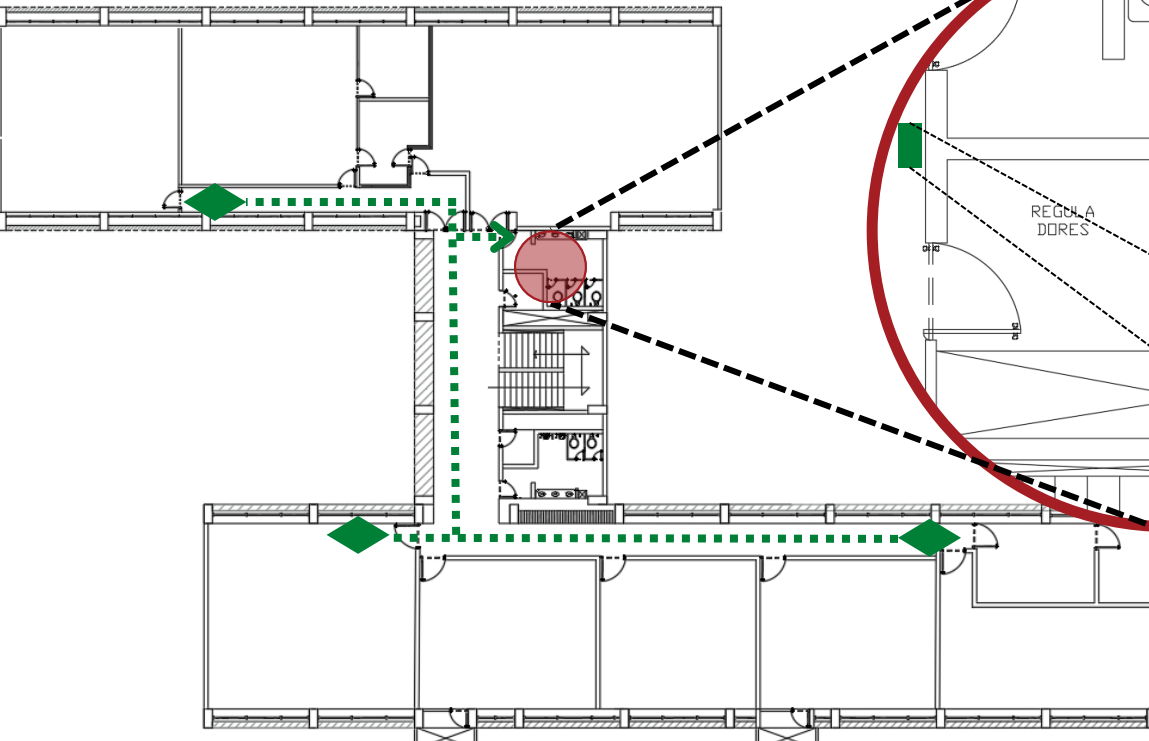


Botón de auxilio



Estrobo

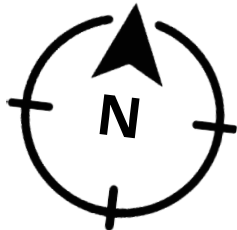
Conoce el Protocolo en caso de activación de botones de auxilio





Botones de auxilio al interior de sanitarios

Conjunto Sur Edificio Q - Segundo piso



Simbología



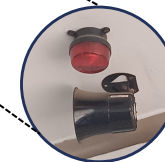
Ruta de acceso a sanitario



Sanitario de mujeres

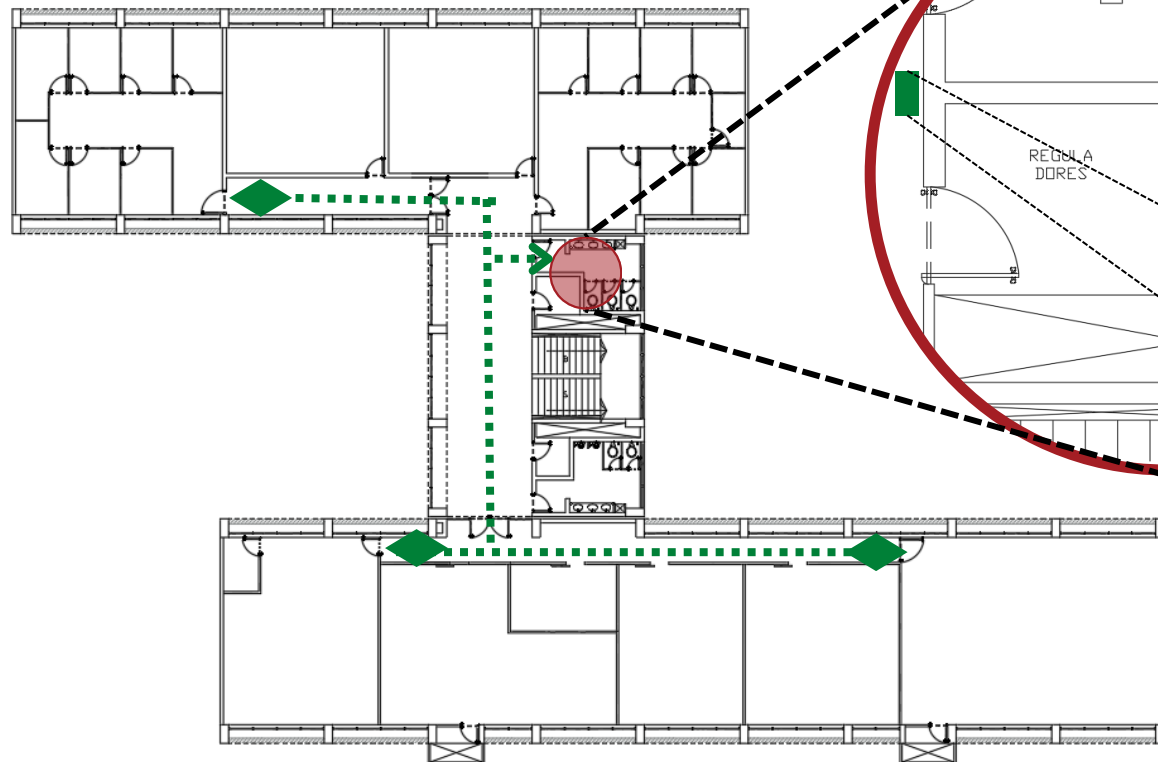


Botón de auxilio



Estrobo

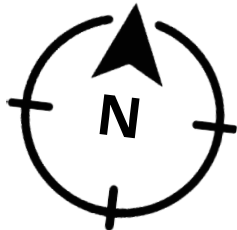
Conoce el Protocolo en caso de activación de botones de auxilio





Botones de auxilio al interior de sanitarios

Conjunto Sur Edificio Q - Tercer piso



Simbología

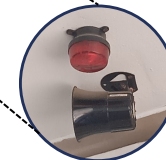


Ruta de acceso a sanitario



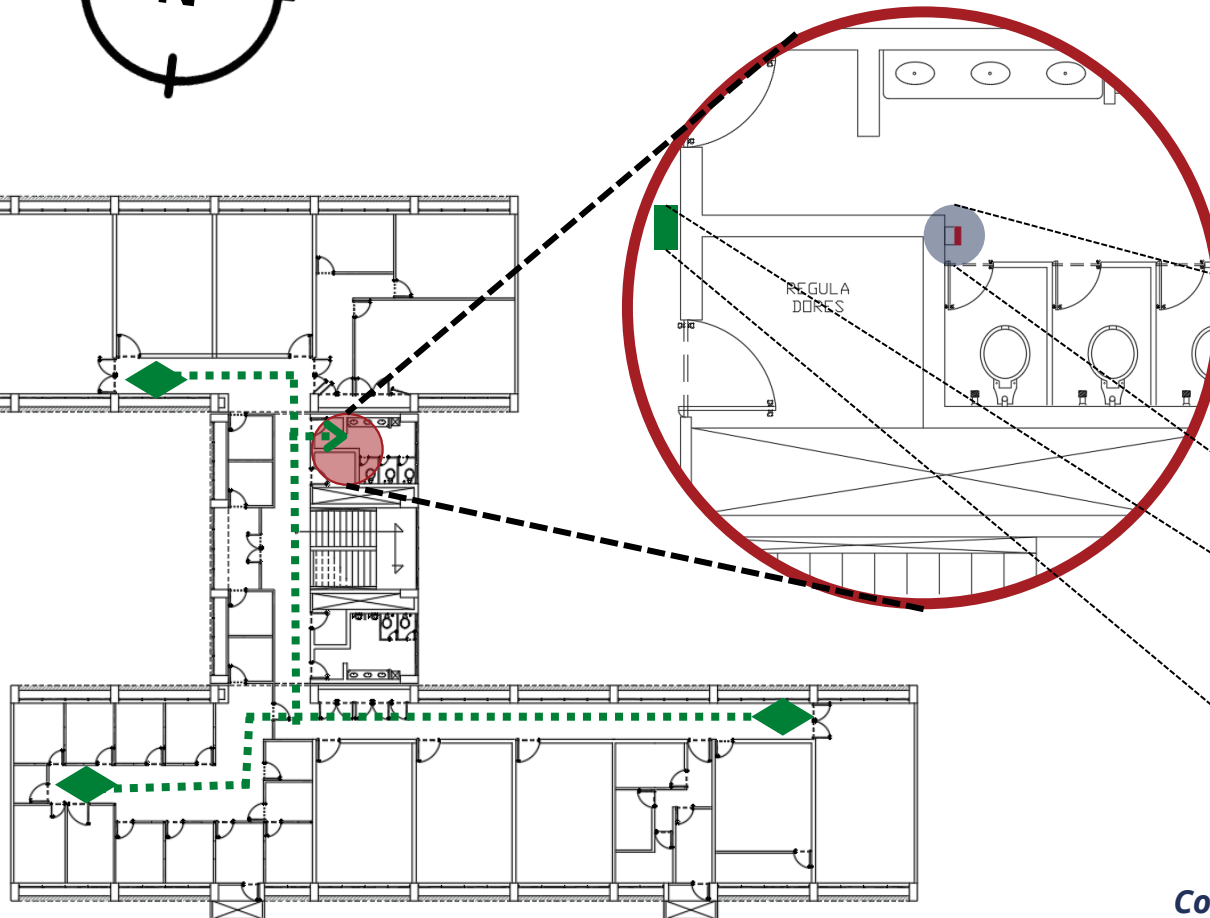
Sanitario de mujeres

Botón de auxilio



Estrobo

Conoce el Protocolo en caso de activación de botones de auxilio





Botones de auxilio al interior de sanitarios

Conjunto Sur Edificio S - Entrepiso planta baja

Simbología

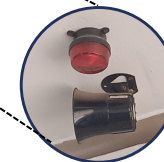


Ruta de acceso a sanitario



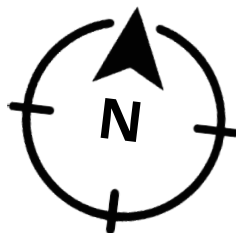
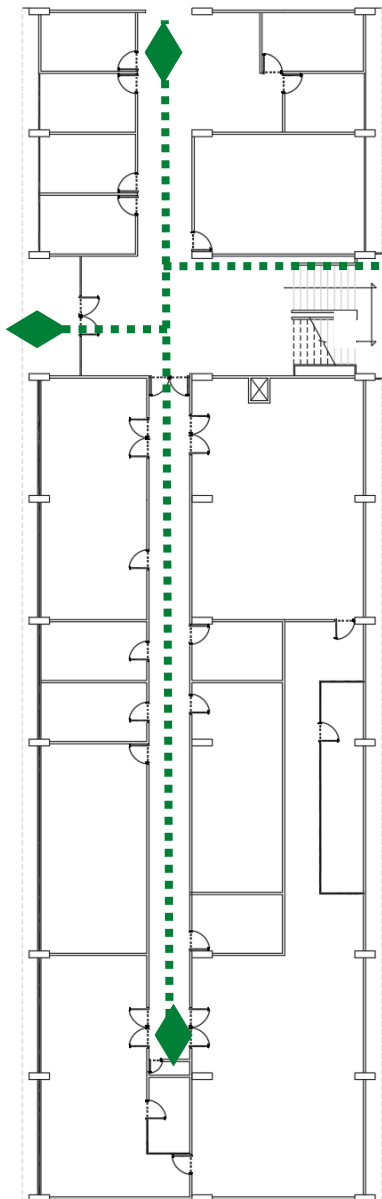
Sanitario de mujeres

Botón de auxilio



Estrobo

Conoce el Protocolo en caso de activación de botones de auxilio





Botones de auxilio al interior de sanitarios

Conjunto Sur Edificio S - Entrepiso primer piso

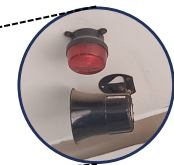
Simbología



Ruta de acceso a sanitario



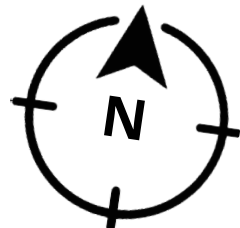
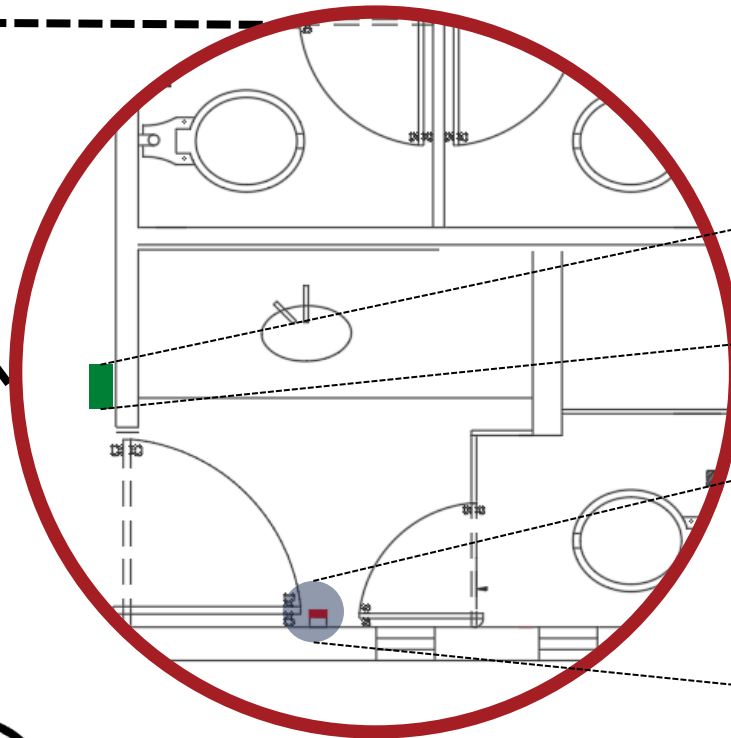
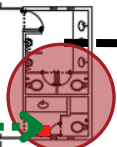
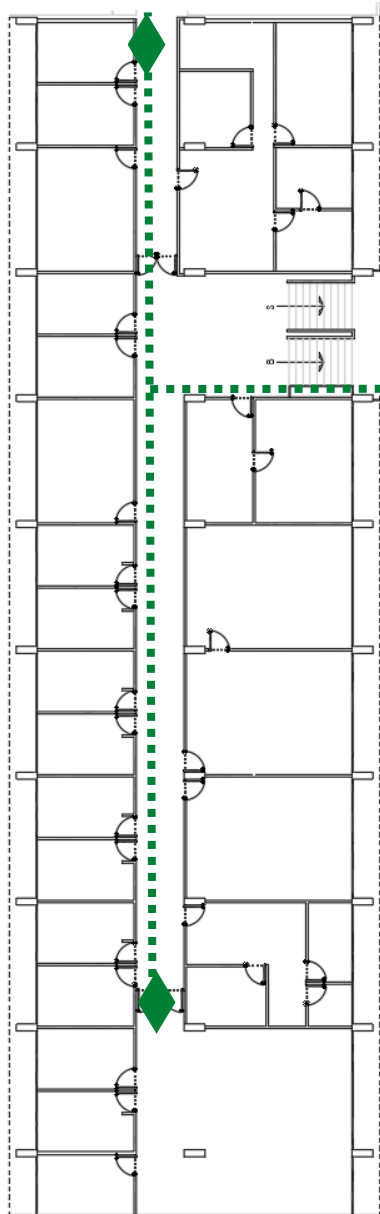
Sanitario de mujeres



Estrobo



Botón de auxilio



Conoce el Protocolo en caso de activación de botones de auxilio





Botones de auxilio al interior de sanitarios

Conjunto Sur Edificio S - Entrepiso Segundo piso

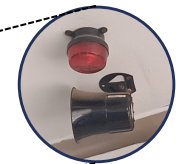
Simbología



Ruta de acceso a sanitario



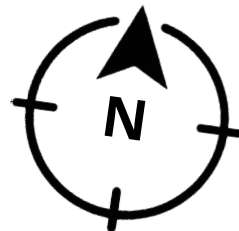
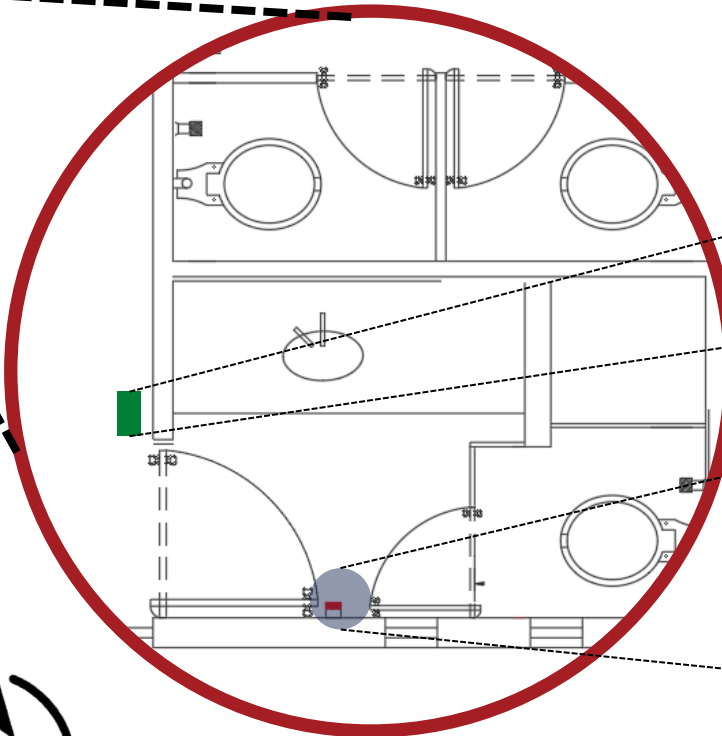
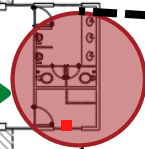
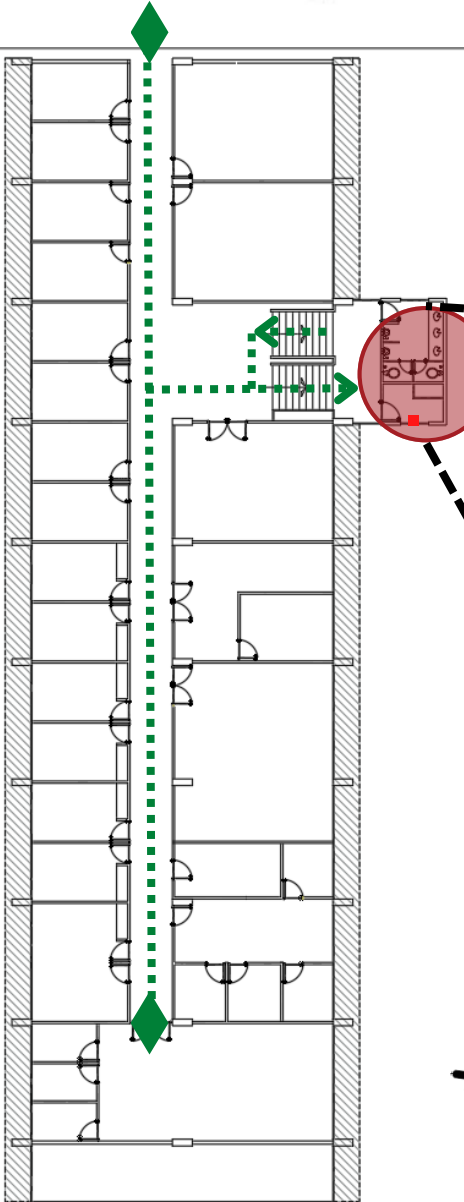
Sanitario de mujeres



Estrobo



Botón de auxilio



Conoce el Protocolo en caso de activación de botones de auxilio





Botones de auxilio al interior de sanitarios

Conjunto Sur Edificio T - Planta Baja

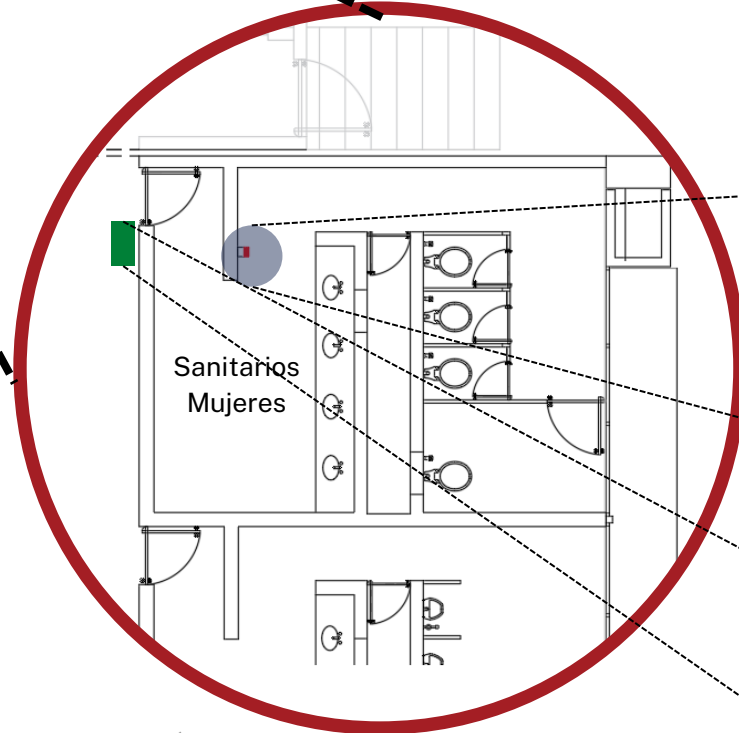
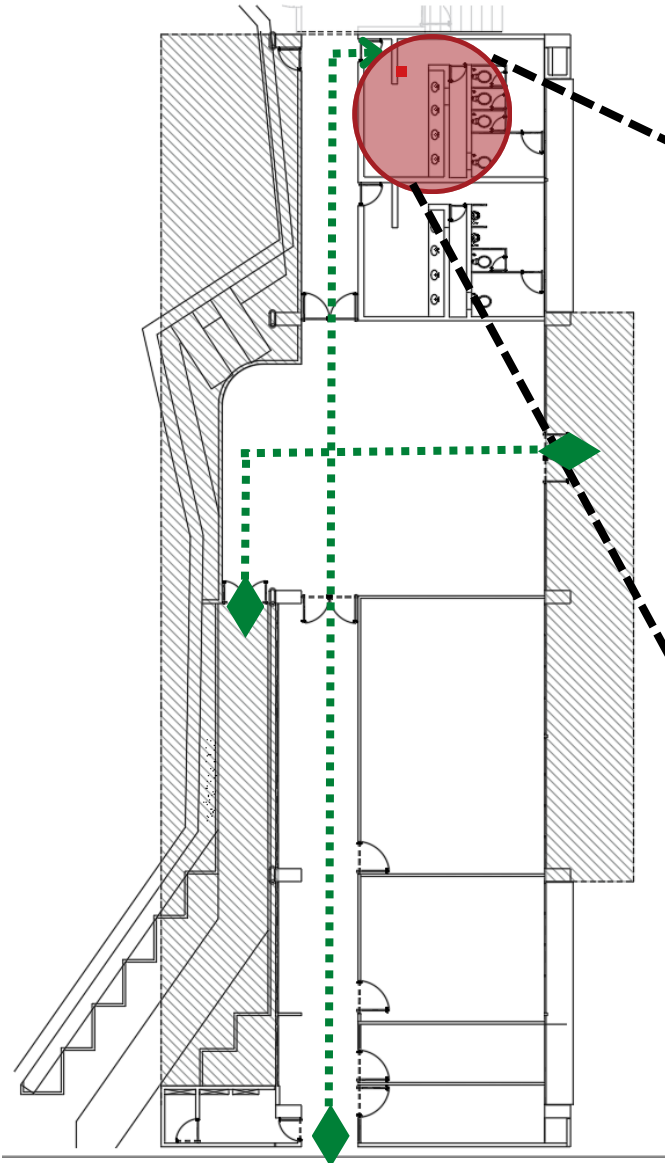
Simbología



Ruta de acceso a sanitario



Sanitario de mujeres

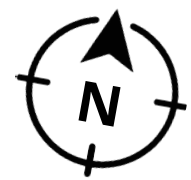


Botón de auxilio



Estrobo

Conoce el Protocolo en caso de activación de botones de auxilio





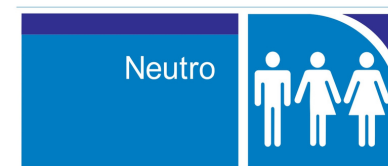
Botones de auxilio al interior de sanitarios

Conjunto Sur Edificio T - Planta Primer piso

Simbología



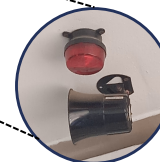
Ruta de acceso a sanitario



Sanitario neutro



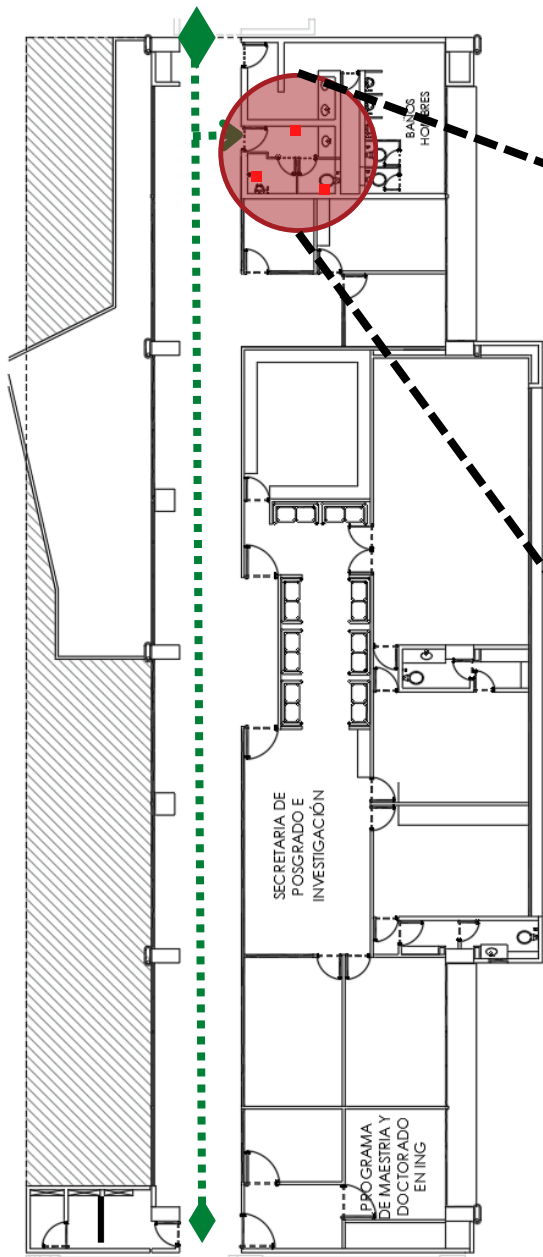
Botón de auxilio



Estrobo



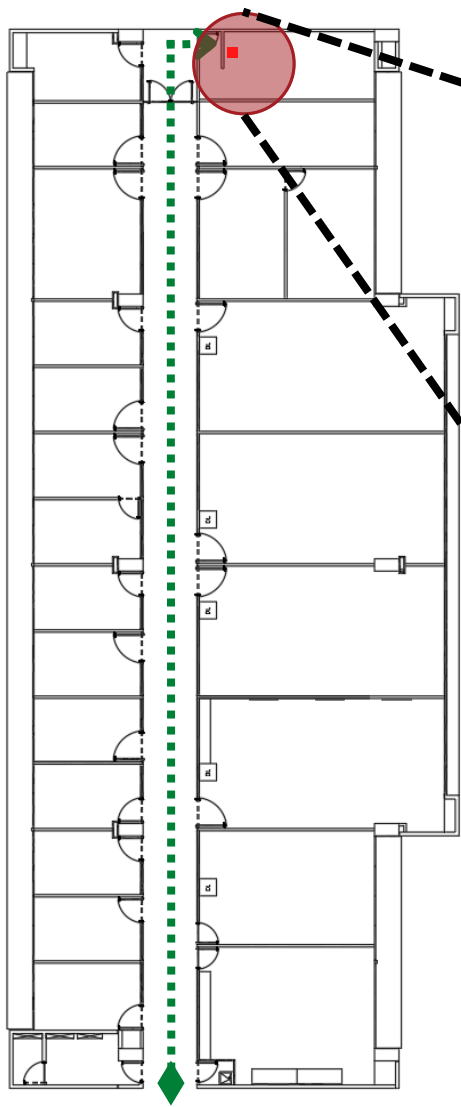
Conoce el Protocolo en caso de activación de botones de auxilio





Botones de auxilio al interior de sanitarios

Conjunto Sur Edificio T - Segundo piso



Simbología



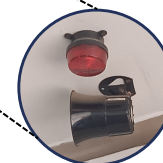
Ruta de acceso a sanitario



Sanitario de mujeres



Botón de auxilio



Estrobo

Conoce el Protocolo en caso
de activación de botones de auxilio





Botones de auxilio al interior de sanitarios

Conjunto Sur Edificio U - Primer piso

Simbología

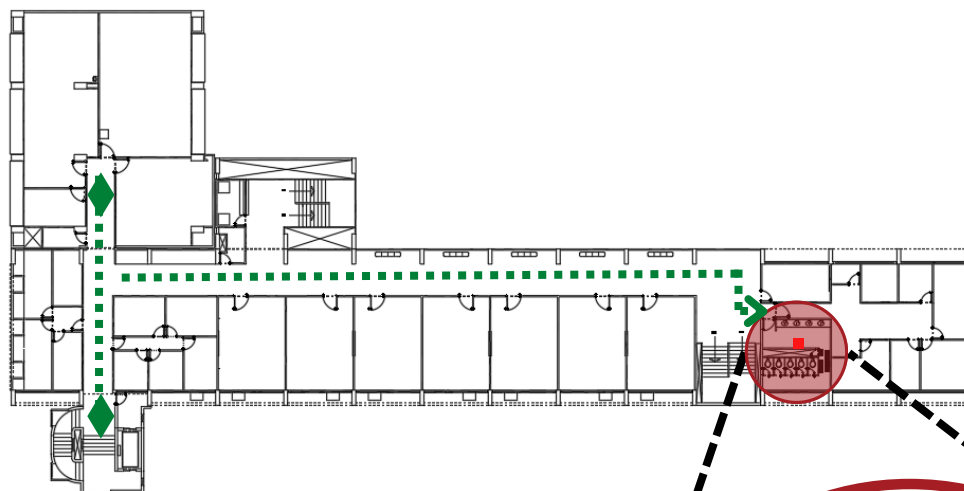


Ruta de acceso a sanitario

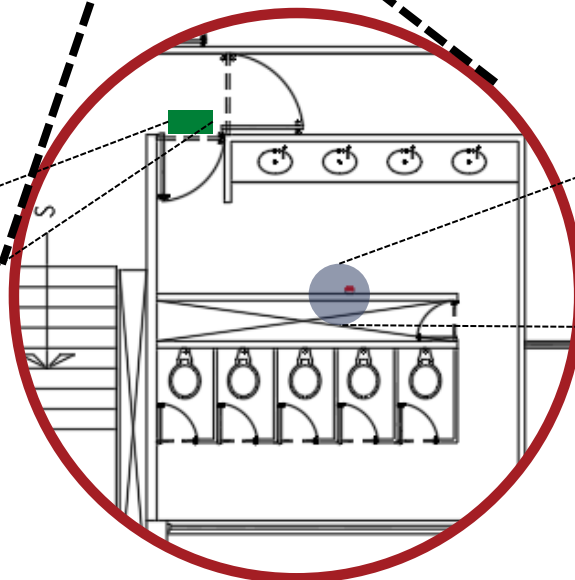


Sanitario de mujeres

Botón de auxilio



Estrobo



*Conoce el Protocolo en caso
de activación de botones de auxilio*





Botones de auxilio al interior de sanitarios

Conjunto Sur Edificio Y - Planta baja

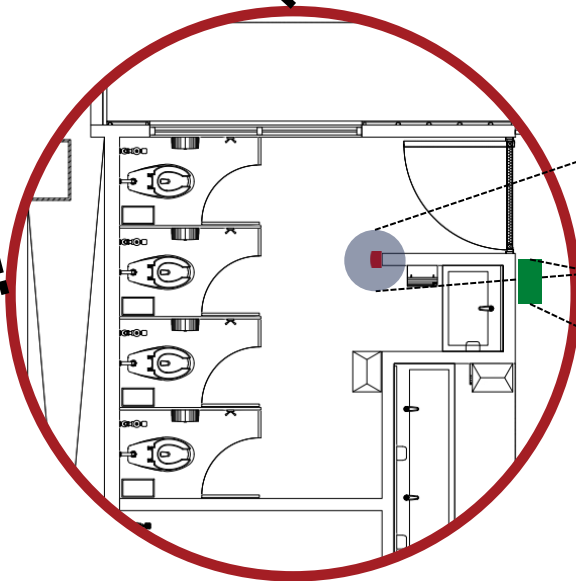
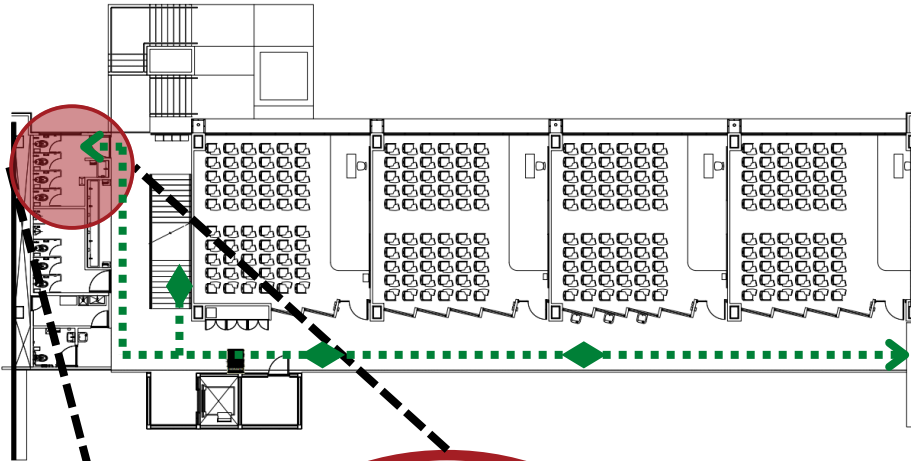
Simbología



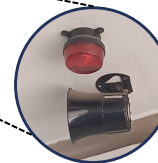
Ruta de acceso a sanitario



Sanitario de mujeres



Botón de auxilio



Estrobo

Conoce el Protocolo en caso de activación de botones de auxilio





Botones de auxilio al interior de sanitarios

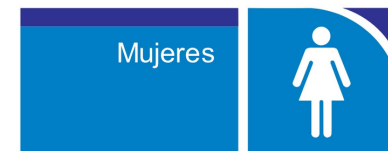


Conjunto Sur Edificio Y - Primer nivel

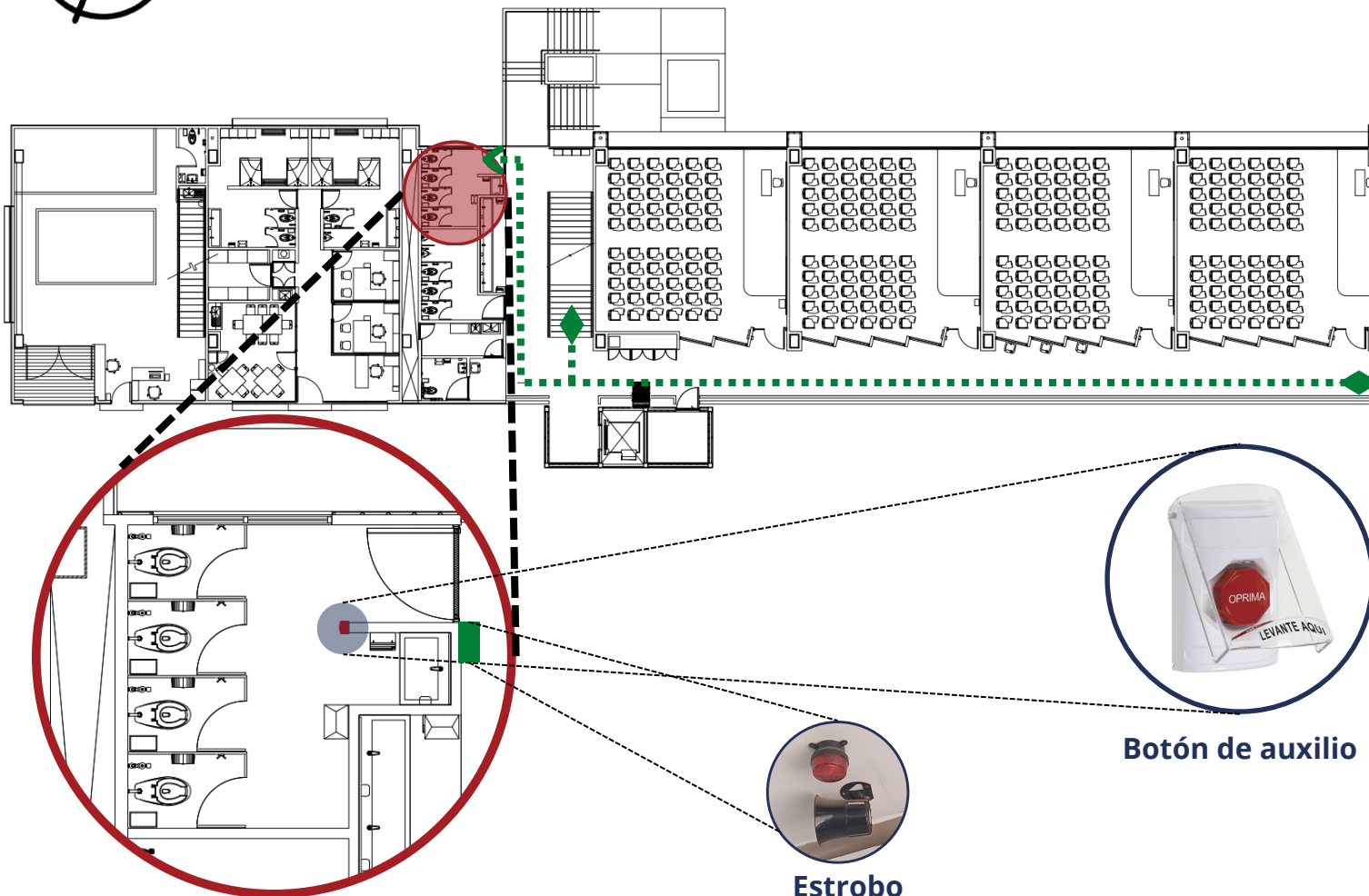
Simbología



Ruta de acceso a sanitario



Sanitario de mujeres



*Conoce el Protocolo
en caso
de activación de
botones de auxilio*





Botones de auxilio al interior de sanitarios



Conjunto Sur Edificio Y - Segundo nivel

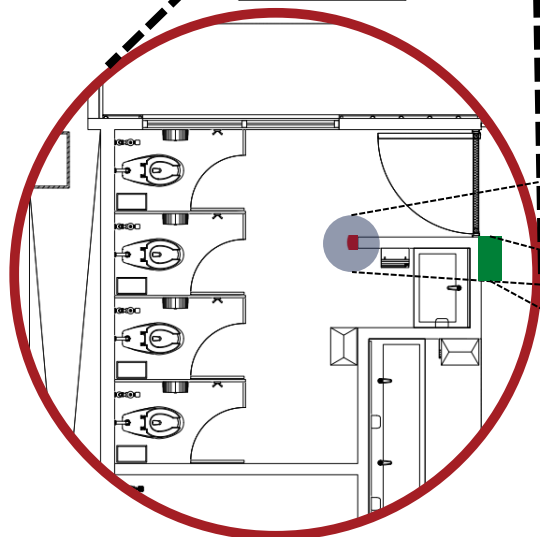
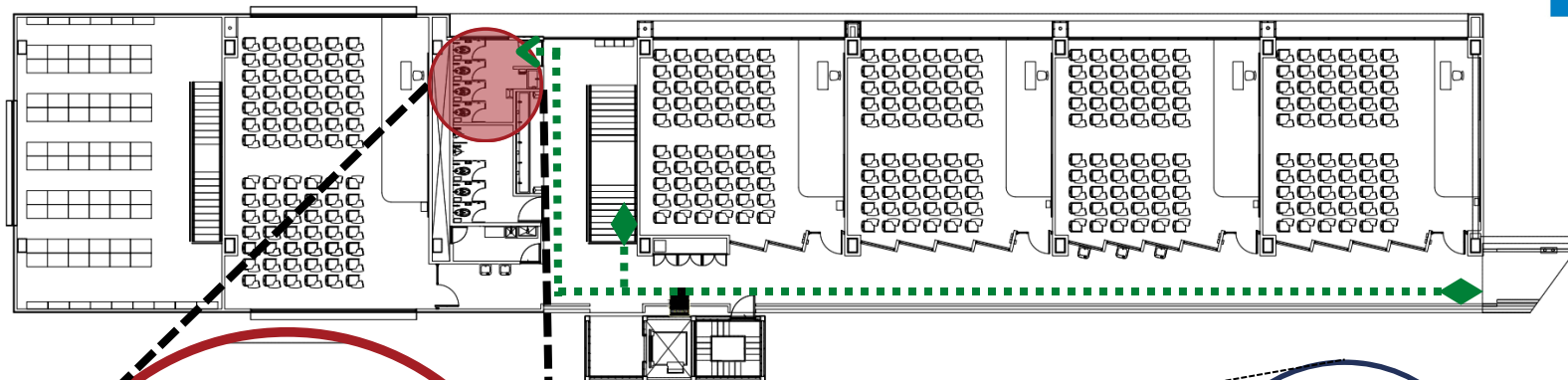
Simbología



Ruta de acceso a sanitario



Sanitario de mujeres



Botón de auxilio



Estrobo

*Conoce el Protocolo
en caso
de activación de
botones de auxilio*

